



MANOMETRO SA 40/9

(MOD. SA 40/9)

Manometro sanitario inox con separatore e scala logaritmica



Produttore qualificato
M.O.C.A.
Reg. CE n. 1935/2004

Strumenti realizzati per la misurazione della pressione. Impiegati nell'industria alimentare, chimica, petrolchimica, centrali convenzionali e adatti a resistere alle condizioni di esercizio più sfavorevoli, determinate dall'aggressività del fluido di processo e dell'ambiente e per fluidi che non presentano una viscosità elevata o che non cristallizzano.

Viene chiamato separatore perchè è costituito da una membrana di separazione opportunamente sagomata, in acciaio inox AISI 316. Manometro e separatore fanno corpo unico. Il separatore è dotato di un attacco filettato secondo le norme DN-SMS-IDF-CLAMP.

Il manometro con separatore SABA è ammortizzato di serie, quindi può funzionare anche in caso di forti pulsazioni senza che insorgano problemi. Scala ampia all'inizio e stretta in fondo. Per letture precise della pressione a valori bassi e sopportazione di valori alti nella fase di lavaggio da parte dello stesso.

CARATTERISTICHE TECNICHE:

Campi di misura: 2,5 - 4 - 6 - 10 - 16 - 20 - 25 - 40 - 60 - 100 bar.

Quadrante: bianco con scritte nere: Ø quadrante 150 mm

Custodia: Ø 150 in acciaio inox con vetro in plexiglas con doppia guarnizione ad U

Indice: in acciaio con dispositivo micrometrico di azzeramento

Elemento sensibile: Membrana in AISI 316 saldato al laser

Attacco: sia radiale che posteriore, secondo norme DN - SMS - IDF - CLAMP

Movimento amplificatore: in acciaio inox

Liquido di riempimento: atossico

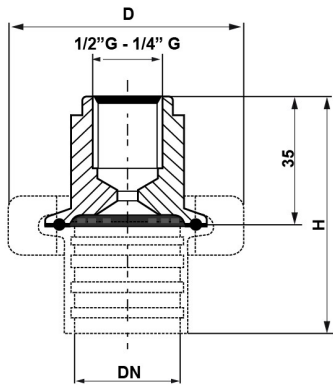
Ammortizzatore: di serie incorporato

Precisione: 1% del valore di fondo scala

Grado di protezione: IP 65



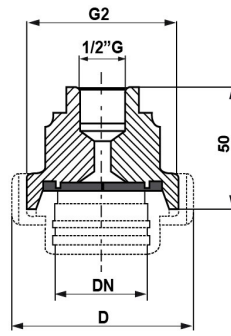
Connessioni al processo:



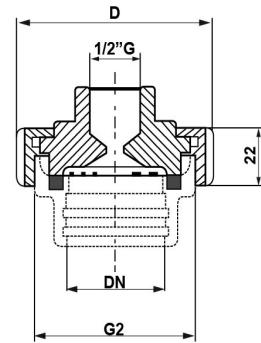
Con attacco rapido "CLAMP"

DN	D	H
1 1/2"	72	64
2"	85	69

CLAMP



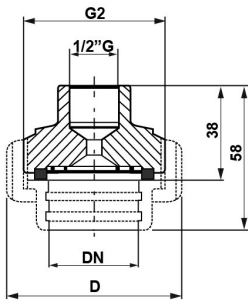
Con bocchettone filettato DIN 11851



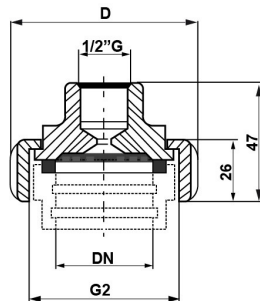
Con girella DIN 11851

DN	D	G2
25	63	Rd52x1/6"
40	78	Rd65x1/6"
50	92	Rd78x1/6"

DIN



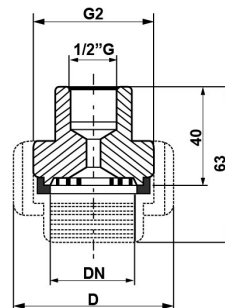
Con bocchettone filettato SMS



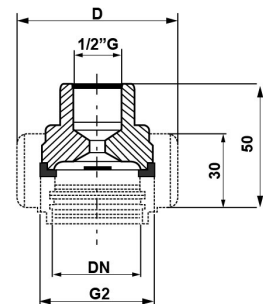
Con girella SMS

DN	D	G2
1 1/2"	74	Rd60x1/6"
2"	84	Rd70x1/6"

SMS



Con bocchettone filettato IDF



Con girella IDF

DN	D	G2
1 1/2"	64	IDF 1 1/2"
2"	79	IDF 2"

IDF



INTERNO

Certificati:

- Certificazione dei materiali
- Certificazione MOCA (materiali oggetti a contatto con alimenti - su richiesta)
- Certificato manometro: ATEX (su richiesta)
- Certificato di taratura manometro (elenco di valori singoli misurati; 5 punti di misura)

Informazione per l'ordine:

Campo scala/Attacco al processo/Parti/Certificati